

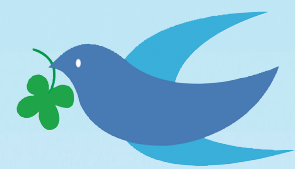
関東II地区

高校生のための 心理学講座シリーズ

心理学と社会 — ところどころの不思議を解き明かす —



平成27年 8月2日(日)



会場：常磐大学 M棟203教室

10:30-11:20	行動の学としての心理学	森山 哲美 (常磐大学)
11:35-12:25	社会心理学	相川 充 (筑波大学)
13:30-14:20	産業心理学	シン・ホンソン 申 紅仙 (常磐大学)
14:35-15:25	発達臨床心理学	菅佐原 洋 (常磐大学)
15:40-16:30	行動経済学	井垣 竹晴 (流通経済大学)

企画・司会：杉山 尚子 (星槎大学大学院)

参加費無料
事前申込制
定員350名(先着順)

◆ 各講義の詳細は裏面をご覧ください



開催概要

公益社団法人 日本心理学会 主催

高校生のための心理学講座 心理学と社会 ―こころの不思議を解き明かす― (関東II地区)

日時: 2015年8月2日(日) 10:30~16:30

場所: 常磐大学 M棟203教室 ■水戸駅北口5番バス乗り場から自由ヶ丘下車(所要時間約20分) ※直接常磐大学経由のバスもありますが、数が限られています。
■赤塚駅前ロータリー停留所(水戸駅行き) から常磐大学前下車。

<http://www.tokiwa.ac.jp/access/>

参加費: 無料 ※筆記用具を持参ください。上靴は必要ありません。

※昼食をご持参ください。(学内のファミリーマートを昼食時間に限り開店する可能性あり)

※高校生、教職員の方向けの講座ですが、保護者の方、一般の方の参加も歓迎いたします。ご一緒にお申し込みください。



講座の内容

行動の学としての心理学 森山 哲美 (常磐大学)

心理学は、心を理解する学問と思われています。しかし、心を理解することは、本当にできるのでしょうか?実は、心理学は「行動の科学」とも言われています。それでは、心と行動の関係はどうなっているのでしょうか。心は行動の原因なのでしょうか?心と行動がどう関係しているのか、大学では心理学をどのように研究しているのか、お話ししたいと思います。

社会心理学 相川 充 (筑波大学)

友達や異性と「新たな関係を始めたい」、「これまでの関係をもっと良くしたい」などと思いませんか?ただし、そう思っても、なかなか思うようにできませんね。それは、なぜでしょうか?その理由は、ほかの人の関係を開始したり維持・発展させたりするには、「心」も大事ですが、実は、人づきあいの「技術」が必要なのです。その技術について、今回は、お話しします。この技術を知ると、人づきあいが上手になります。

産業心理学 申 紅仙(シン・ホンソン) (常磐大学)

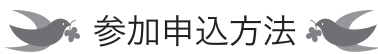
産業・組織心理学は、働く人と消費する人を支える領域です。研究範囲はとても広く、作業能率、職場の安全、教育だけでなく、コンビニやスーパーでの効率のよい動線を探ったり、作業着・文具・家電の使いやすいデザインを考えたりします。案外、身近に感じられるものも多いのではないのでしょうか。今回は数多い研究テーマから、仕事の「はかどり」と「安全」に絞り、銀行ATMや交通・学校安全といった身近な事例をあげながら、産業・組織心理学の世界に触れてみたいと思います。

発達臨床心理学 菅佐原 洋 (常磐大学)

皆さんは普段、本や教科書に限らず、ネットやLINEの文章など、いろいろな文字や文章を読んでいます。普段行う「読むこと」も、心理学の眼を通して見ると、今までと違ったものが見えてきます。どうやって読めるようになったか?(発達心理学)、読めないってなぜ起きる?(障がい児心理学)、読めない人にどう支援する?(臨床心理学)を、『うまく読めなくなってしまう体験』などを通じて、解説していきます。

行動経済学 井垣 竹晴 (流通経済大学)

皆さんの意思決定は合理的なものでしょうか。感情に流されたり、するべきことを先延ばしにしたり、直感に頼って判断したりしていませんか。私達の意思決定は思いのほか非合理的で、このような意思決定の要因や仕組みについては、「行動経済学」と呼ばれる、心理学と経済学が交わる学際領域で研究が行われています。本講座では、意思決定の実験を体験してもらいながら、非合理的な意思決定の不思議を垣間見ていきたいと思います。



参加申込方法

▶ FAXでのお申込み 以下のFAX申込フォームにてお申し込みください (FAX番号 03-3814-3954)。

▶ メールまたは往復はがきでのお申込み

「関東II地区参加希望」と明記の上、住所、氏名、年齢、所属(高校名・学年等)、電話番号をお知らせください。

※ 複数名でのお申込みの場合も、皆さま分の情報をお知らせください。

〒113-0033 東京都文京区本郷5-23-13 田村ビル 公益社団法人 日本心理学会

メールアドレス: jpa-highschool@psych.or.jp

※ お申込みいただいた順に受付番号をEメール、Fax、はがきにてお知らせしますので、住所、Fax番号、メールアドレスを必ずご記入ください。

※ 往復はがきでお申込みの方は、返信用はがきに住所をご記入ください。

FAX 申込フォーム 【関東II地区】

フリガナ		学校名	_____ 高等学校	
参加者氏名	(男・女)	学年	() 学年	
住所	〒			
メールアドレス			年齢	
Fax番号				
電話番号				

※ お知らせいただいた個人情報は、本事業の受付目的にのみ使用します。